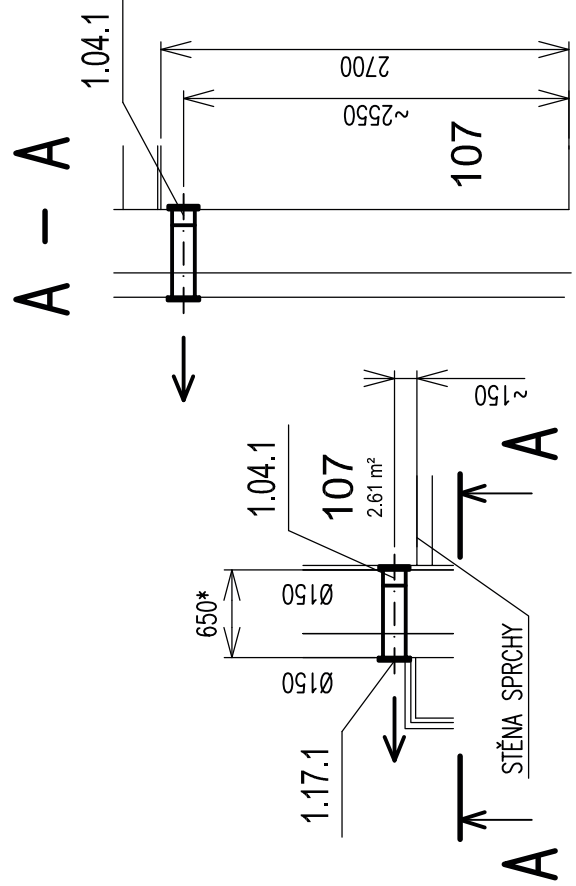
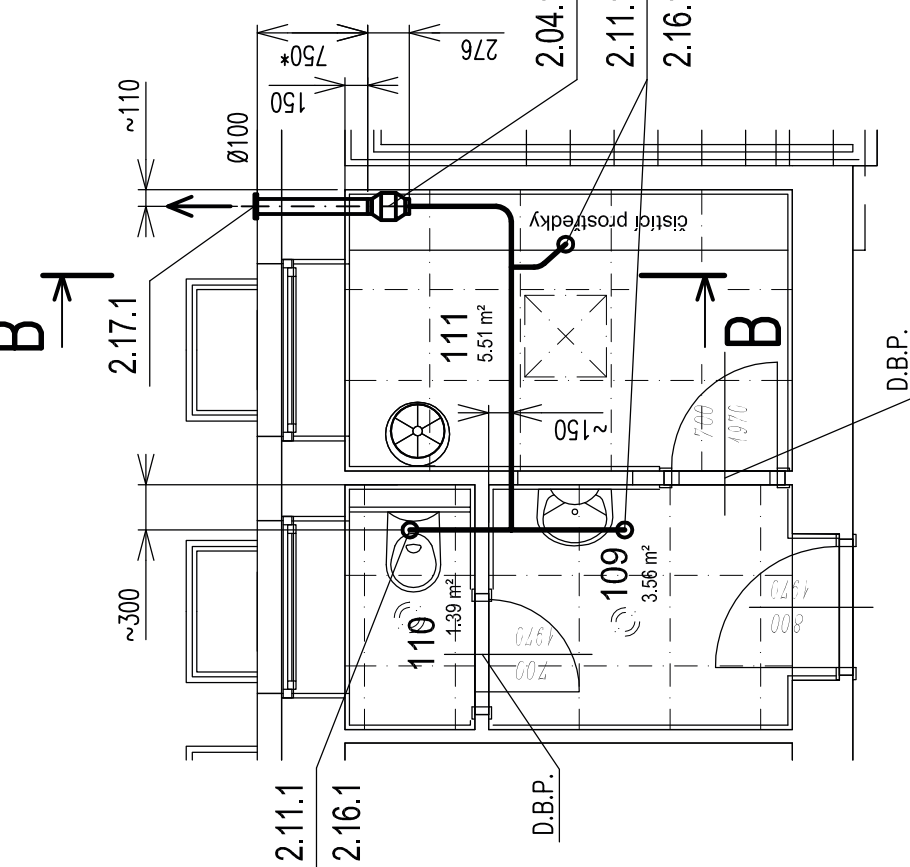


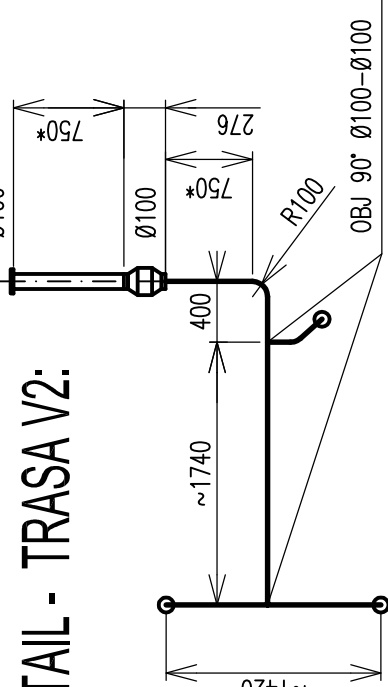
DETAIL - PŮDORYS 1.NP - TRASA V1:



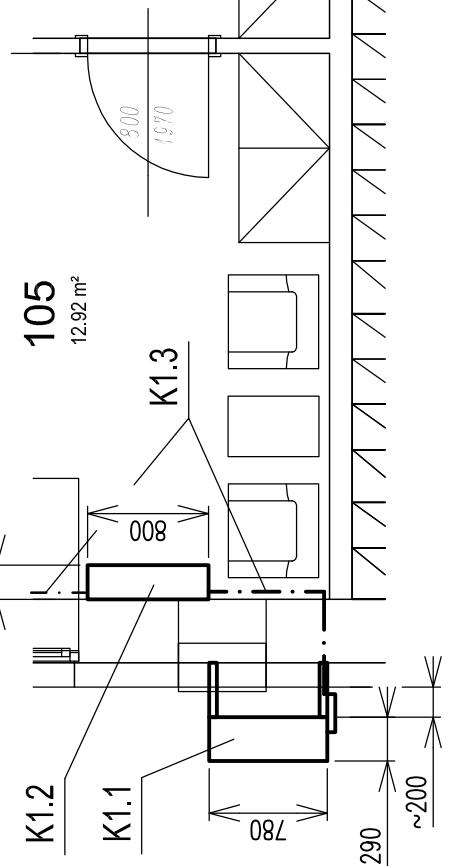
DETAIL - PŮDORYS 1.NP - TRASA V2:



DETAIL - TRASA V2:

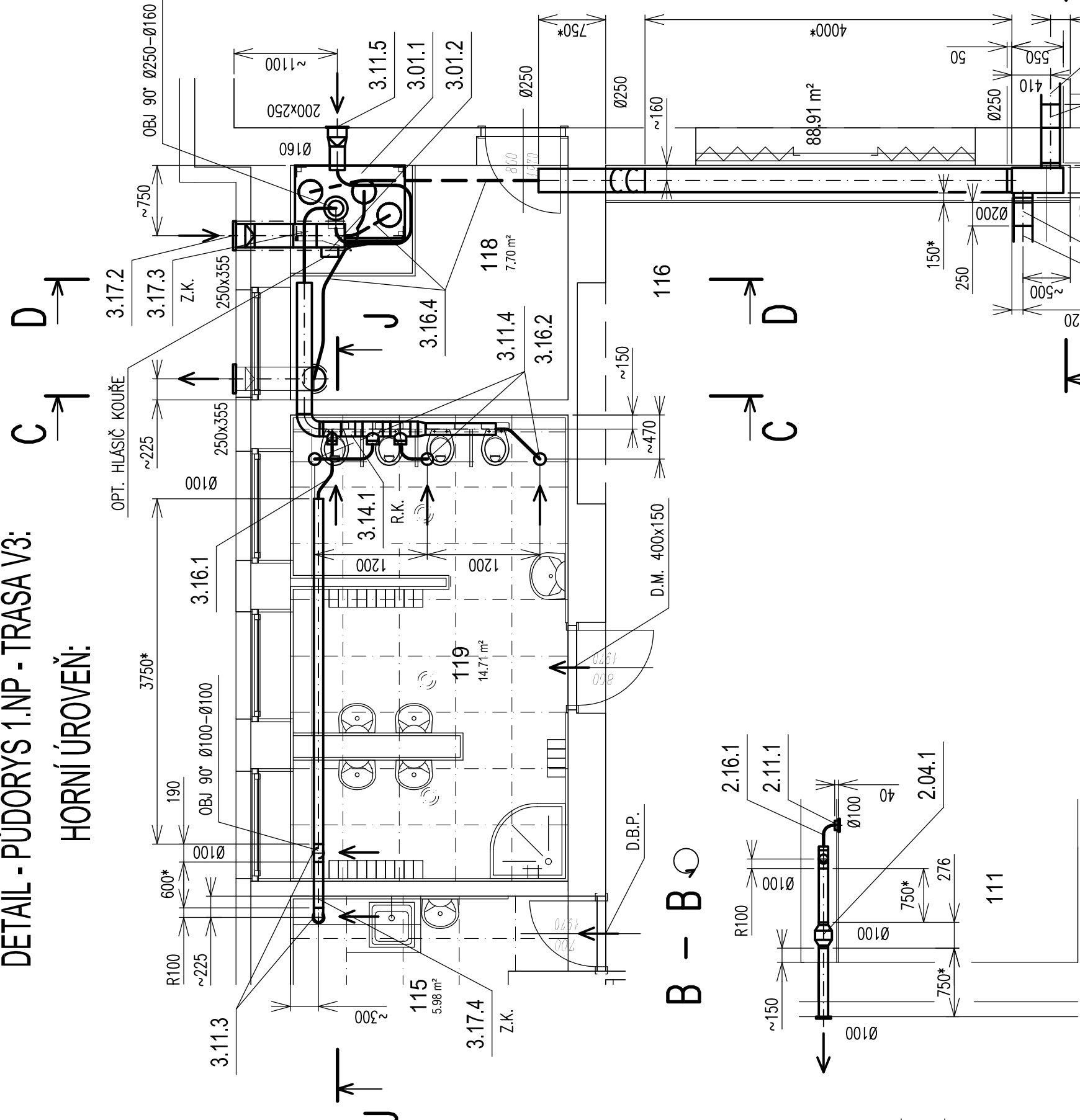


DETAIL - PŮDORYS 1.NP - TRASA K1:

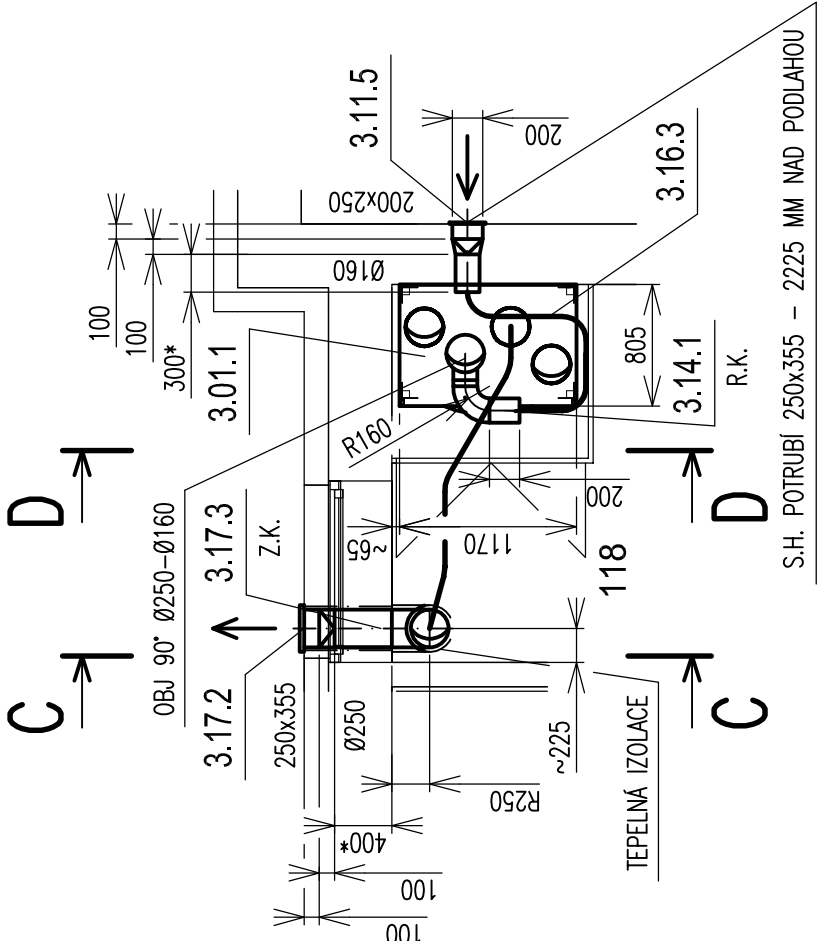


DETAIL - PŮDORYS 1.NP - TRASA V3:

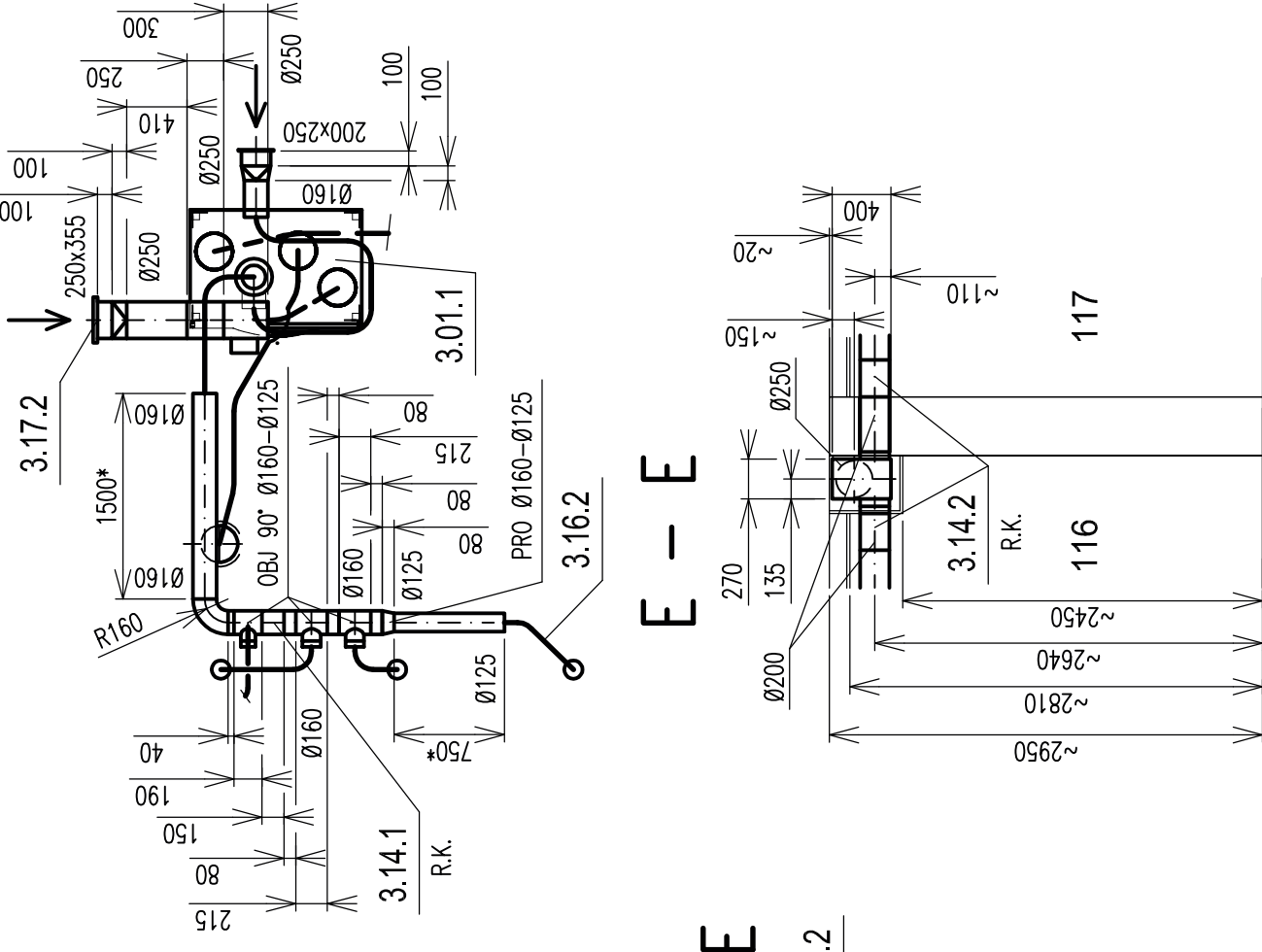
HORNÍ ÚROVEŇ:



SPODNÍ ÚROVEŇ:

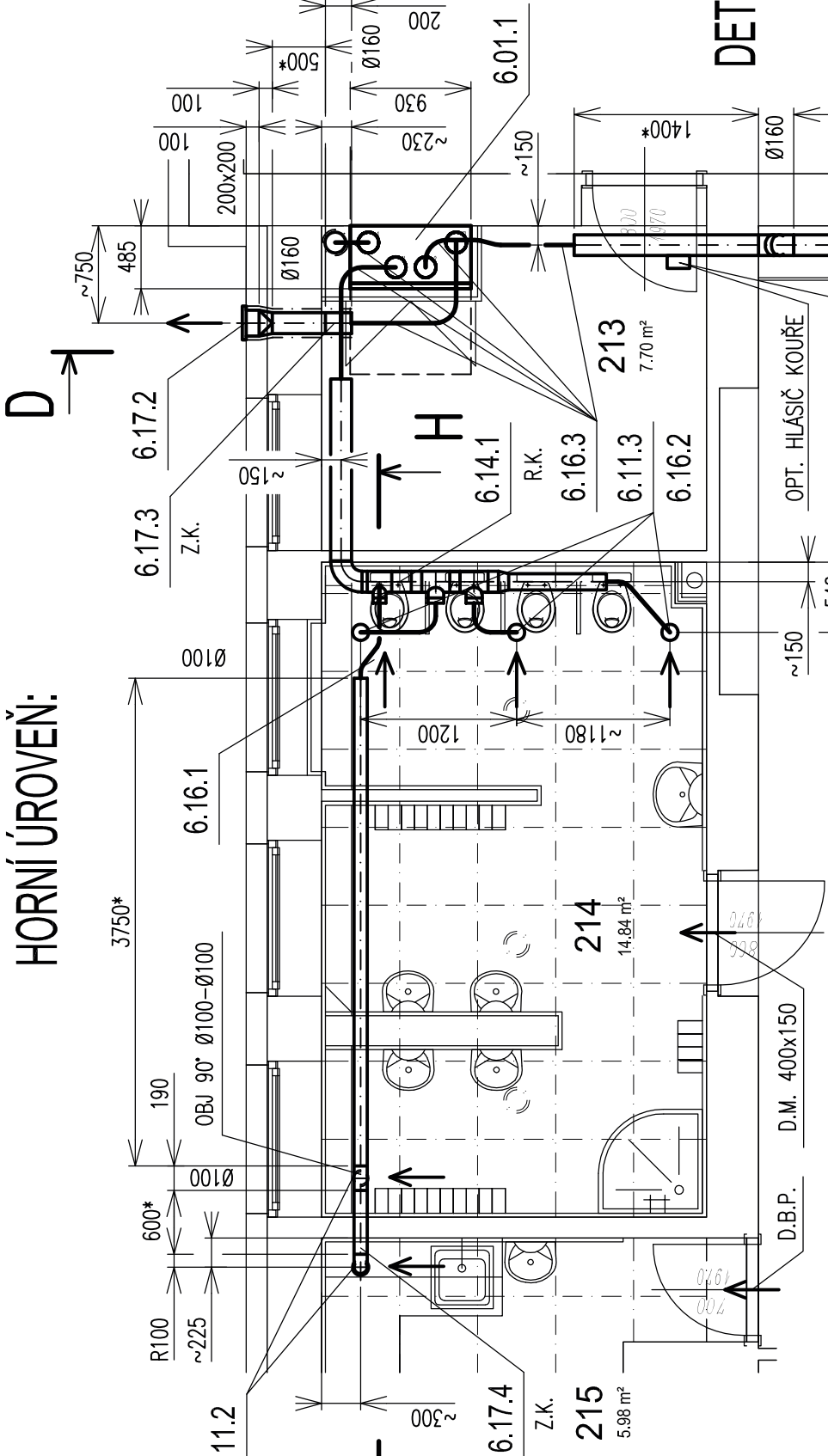


DETAIL - HORNÍ ÚROVEŇ:

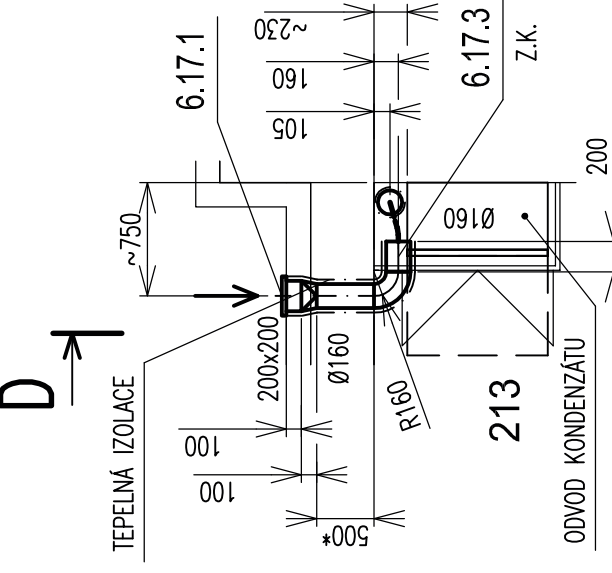


DETAIL - PŮDORYS 2.NP - TRASA V6:

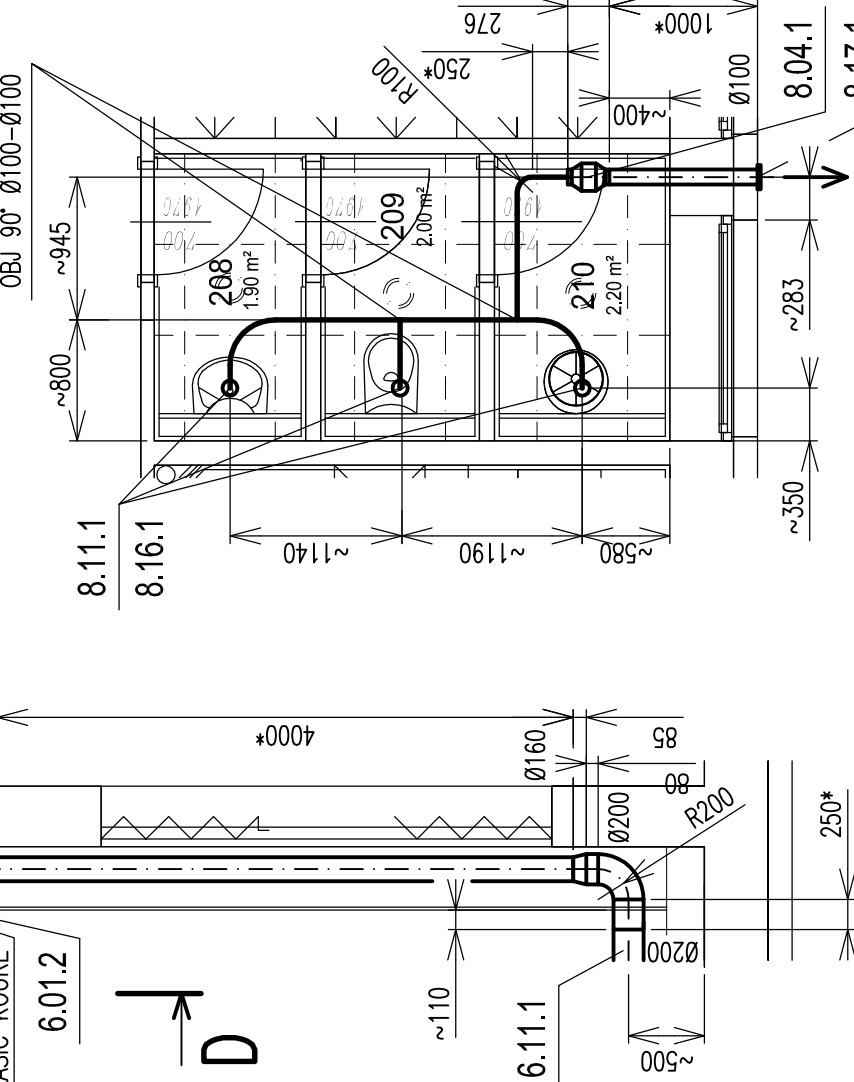
HORNÍ ÚROVEŇ:



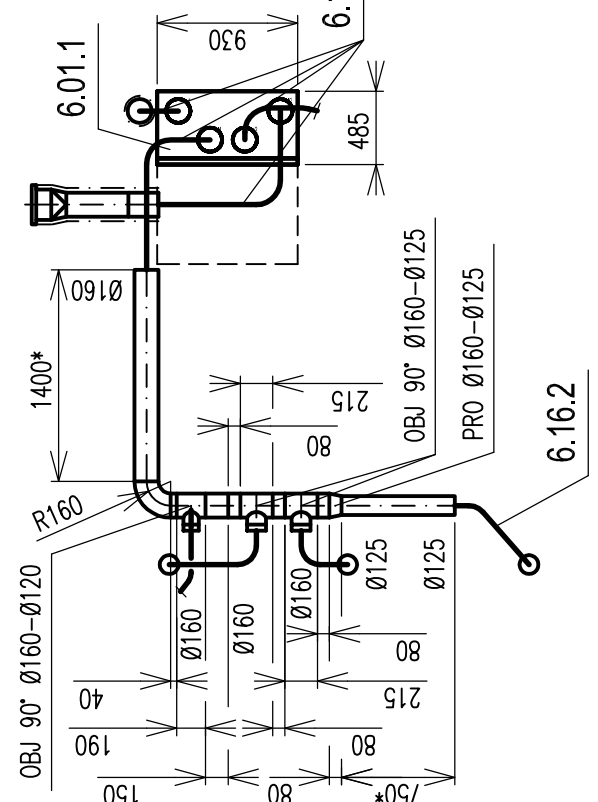
SPODNÍ ÚROVEŇ:



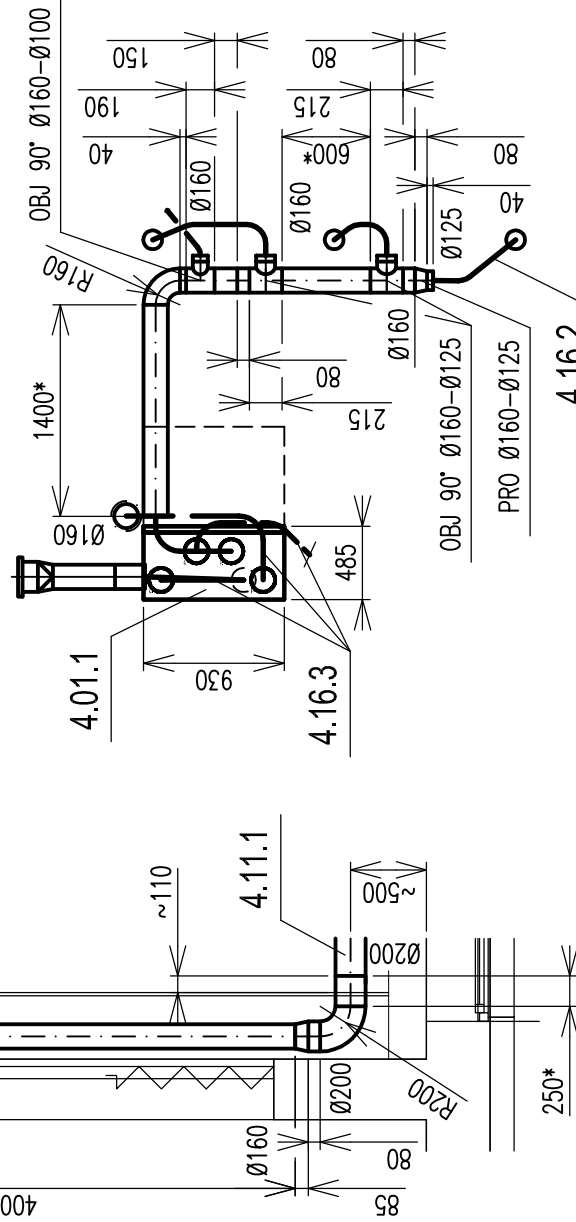
DETAIL - PŮDORYS 2.NP - TRASA V8:



DETAIL - HORNÍ ÚROVEŇ:

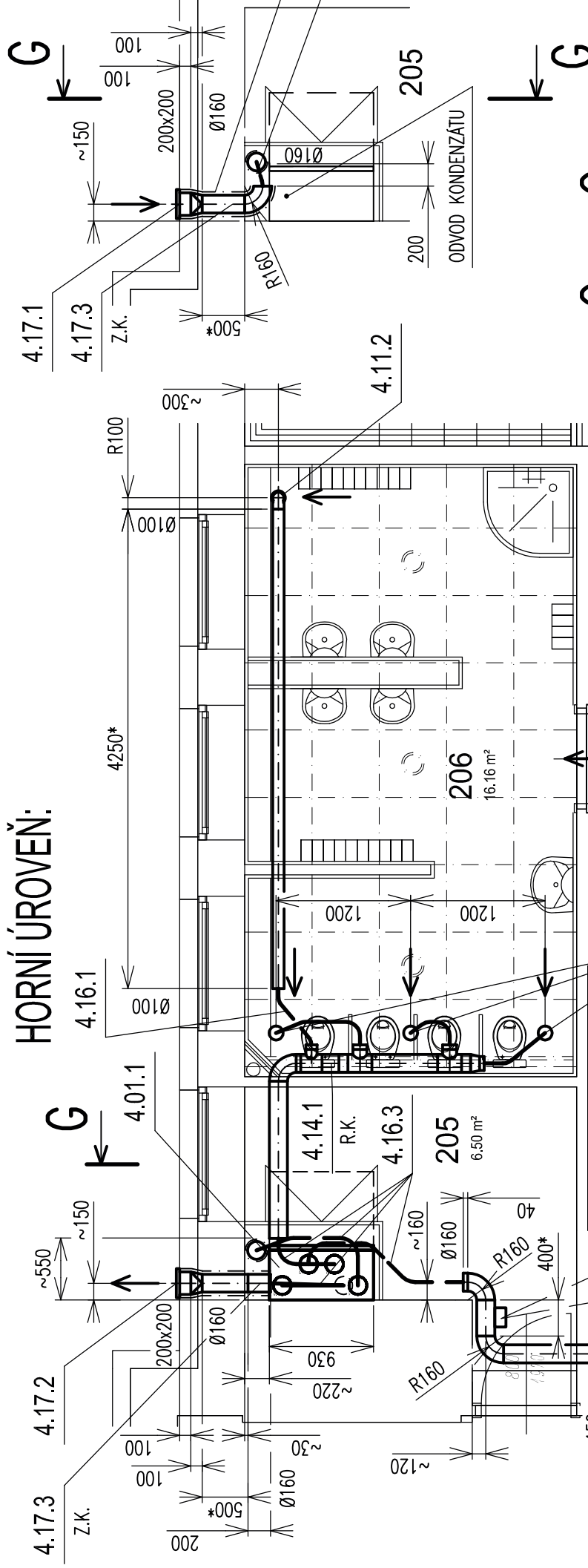


DETAIL - HORNÍ ÚROVEŇ:

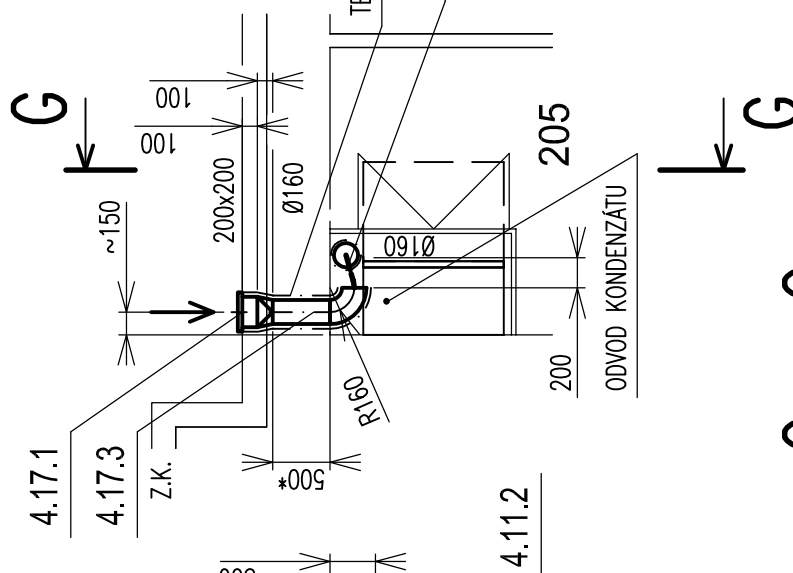


DETAIL - PŮDORYS 2.NP - TRASA V4:

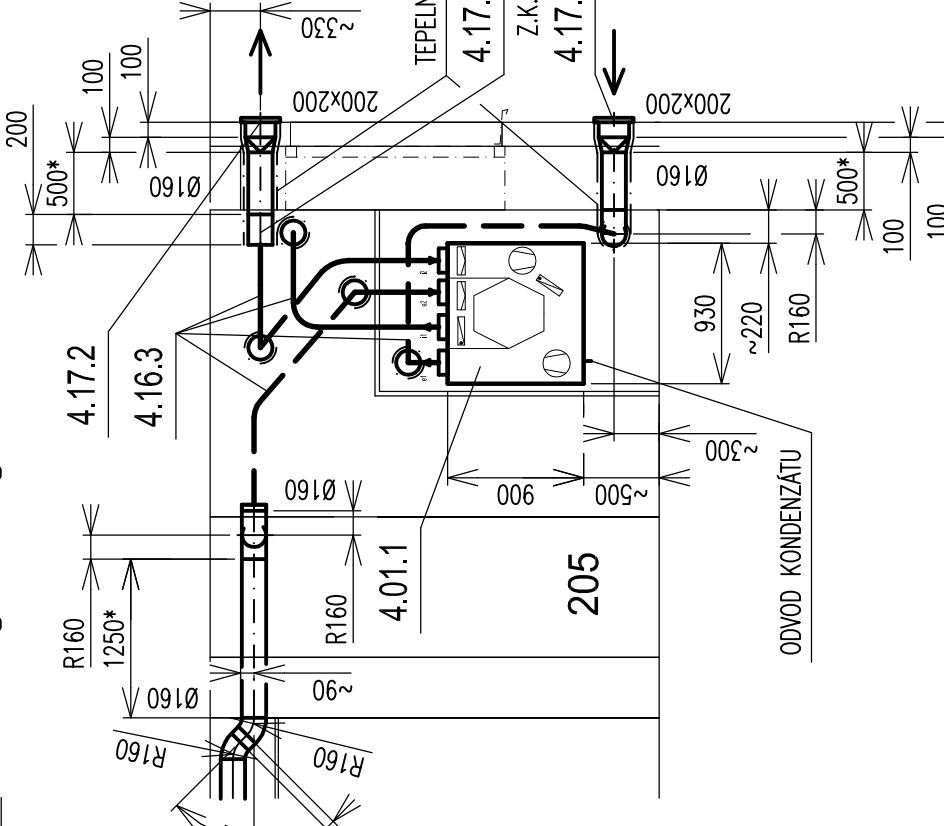
HORNÍ ÚROVEŇ:



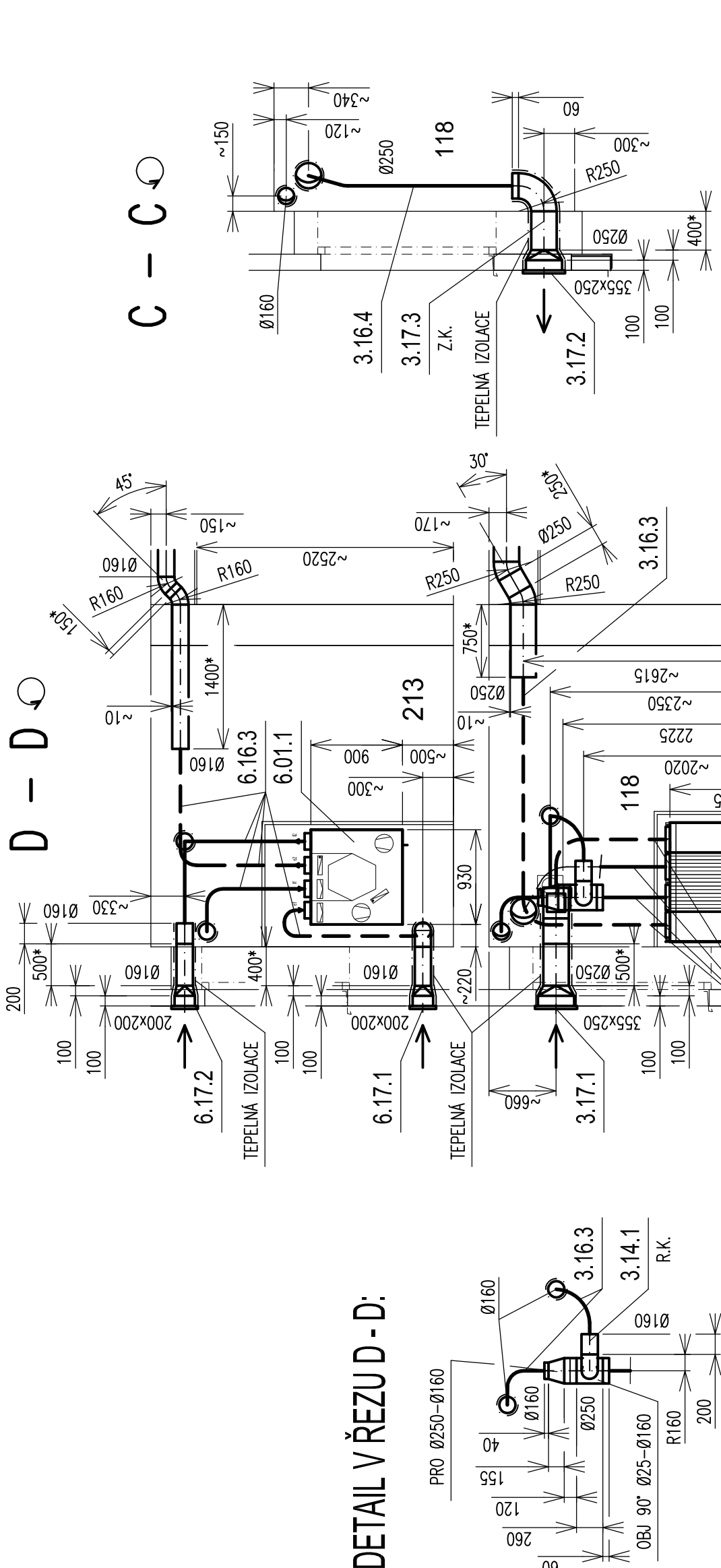
SPODNÍ ÚROVEŇ:



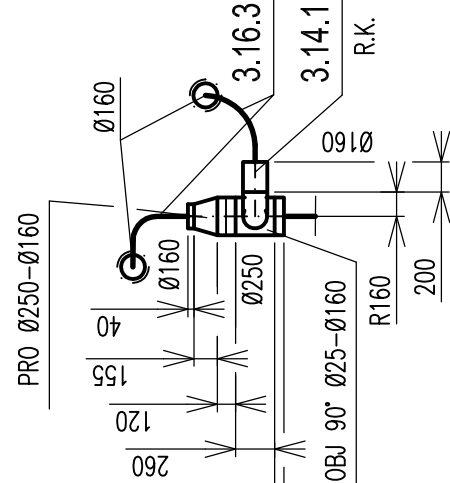
G - G



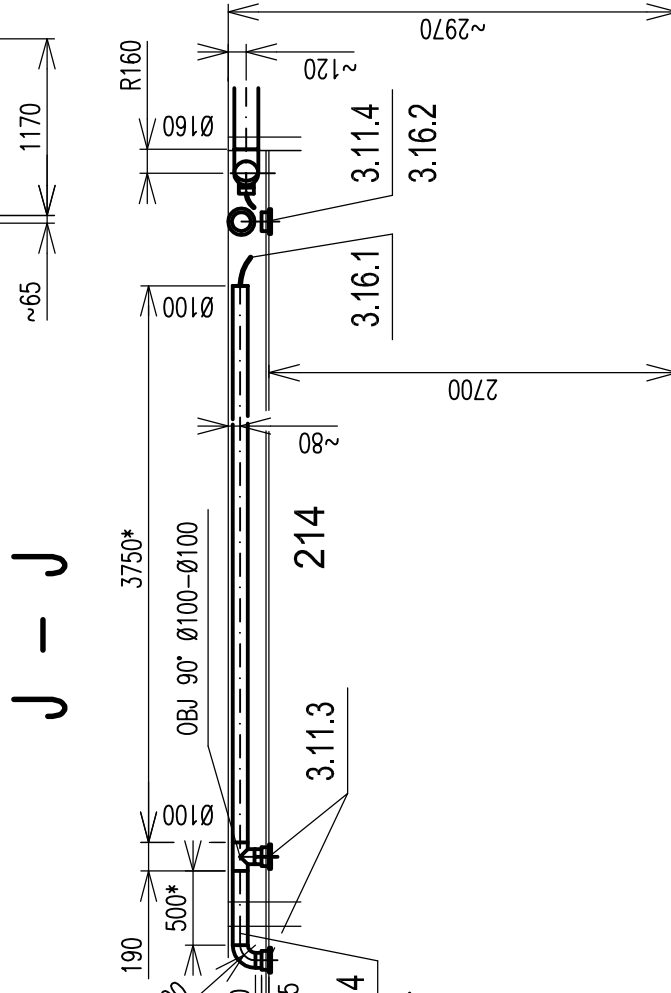
D - D



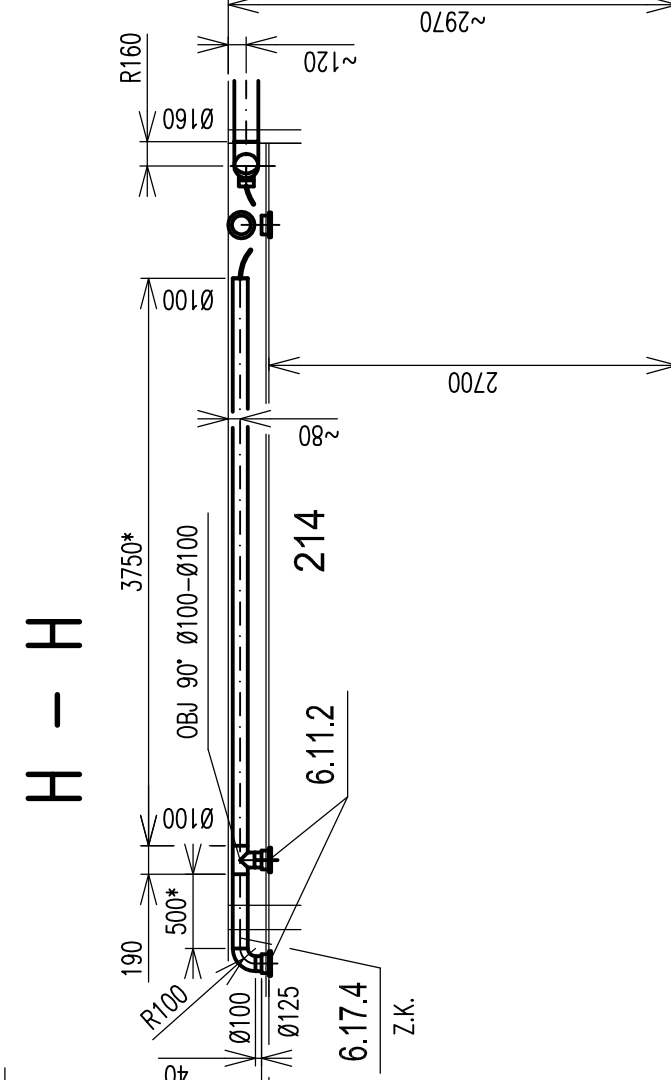
DETAIL V ŘEZU D - D:



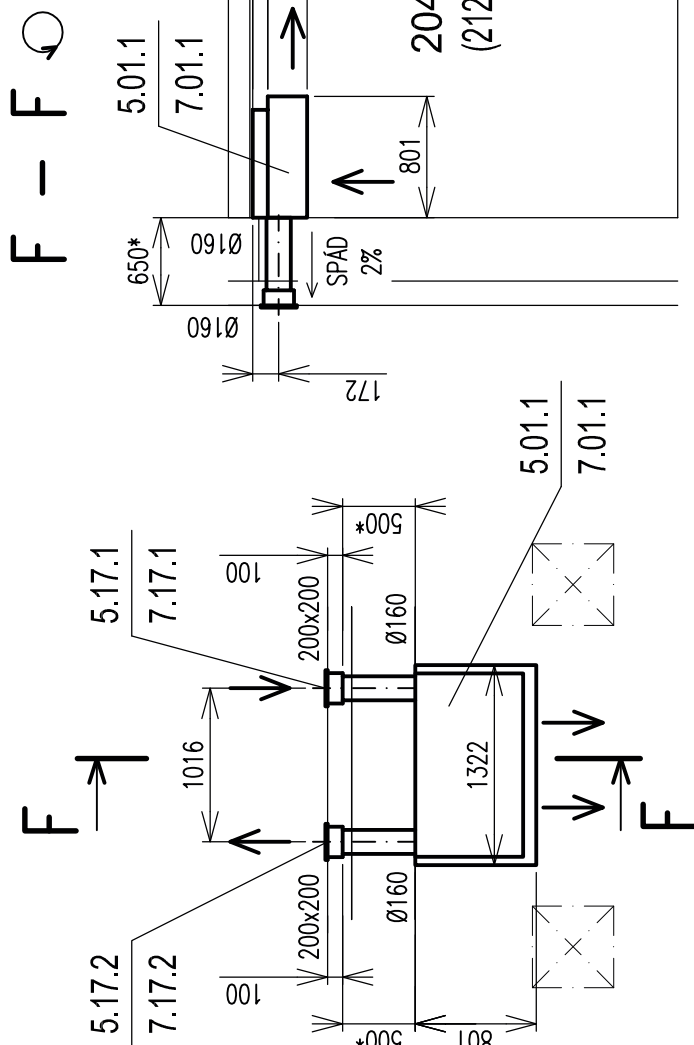
J - J



H - H



DETAIL - PŮDORYS 2.NP - TRASA V5, V7:



TALŮŘOVÉ VENTILY UMÍSTĚNY NA OST PŘÍSLUŠNÝCH KAZET V POHLEDU U VZD. JEDNOTEK SE ZTÍ (NÁPOJENÍ NA HRDLA Ø160 A Ø250) PLATÍ:

- POTRUBÍ NA PŘÍVODU ČESNÝHO VZDUCHU OSÁZENO MIN. 1 BM OHEB. HADICE S ØTUMEN (TUMIČ HLUKU)
- POTRUBÍ NA ODVODU OPADNHO VZDUCHU OSÁZENO MIN. 2,5 BM OHEB. HADICE S ØTUMEN (TUMIČ HLUKU)
- POTRUBÍ NA PŘÍVODU VZDUCHU DO MÍSTNOSTI OSÁZENO MIN. 3 BM OHEB. HADICE S ØTUMEN (TUMIČ HLUKU)
- POTRUBÍ NA ODVODU VZDUCHU Z MÍSTNOSTI OSÁZENO MIN. 1 BM OHEB. HADICE S ØTUMEN (TUMIČ HLUKU)
- POTRUBÍ ROZKODY I Z OHEBNÝCH HADIC AUFLEX HIGIENIC (TERMOFLEX HIGIENIC)
- POTRUBÍ TRAS V2 A V8 VEDENA POD STROPEM A NAD PODHEDEM
- POTRUBÍ TRAS V3, V4 A V6 VEDENA POD STROPEM A V M. Č. 115, 119, 206, 214 A 215 NAD PODHEDEM
- V M. Č. 116, 203 A 211 POTRUBÍ TRAS V3, V4 A V6 VEDENA POD STROPEM V OBLOŽENÍ.

NÁVĚZNÉ TEXILNÍ VÝSTŘIKY ZÁMĚŘENY POD PODHEDEM

POTRUBÍ KONDENZÁTU KLIMATIZACE TRASY K1 V TAP VEDENO V ÚSTĚ, PODŘ. V DRAŽCE VE ZDVI

OTVORY VE STĚNÁCH - PRŮMĚR POTRUBÍ + CCA. 15 MM PRO OBVODU (ØH+30)

OTVORY VE STĚNÁCH - PRŮMĚR POTRUBÍ + CCA. 15 MM PRO OBVODU (ØH+30)

OTVORY VE STĚNÁCH - PRŮMĚR POTRUBÍ + CCA. 15 MM PRO OBVODU (ØH+30)

ZDRAVOTNICKÁ ZAJISTÍ PŘÍVOD OPADNHO POTRUBÍ KE VZD. A KLIMATIZAČNÍ JEDNOTEKAM

** - POTRUBÍ ZHOTOVENO NA MONTÁŽI

* - POTRUBÍ S PŘÍKAMEM, VOLNÁ PŘÍRUBA

--- POTRUBÍ (HADICE) PRO PŘÍVOD VZDUCHU

--- POTRUBÍ (HADICE) PRO ODVOD VZDUCHU

Autorizace: Ing. Rubka						CÍLOVÝ VÝKRESU			
PROJEKTANT	VED. PROJEKT	VED. ZÁKÁŽNÍK	MĚŘITVO	POČ. A4	8	SVÁZEK			
Ing. PEŇAZ	Ing. PEŇAZ	Ing. KOTSCH	1:50	11/2024		DPS			
ODBERATEL: Matej Šumpek, nám. Mládež. 1, 382 01 Šumperk				STAVBA: MŠ Jeremkovská, Šumperk					
rekonstrukce pavilonu A				CÍLOVÝ VÝKRESU					
CÍLOVÝ VÝKRESU				24 - 042					
CÍLOVÝ VÝKRESU				SG - 3 - 3630					
CÍLOVÝ VÝKRESU				DETAILY					
CÍLOVÝ VÝKRESU				VZ 04					